

• Deshechos de químicos peligrosos

- o Aceite usado
- o Filtros para aceite
- o Pinturas
- o Solventes
- o Anticongelante
- o Limpiador de baño
- o Químicos para albercas
- o Limpiadores de plomería
- o Fertilizantes
- o Desgrasador
- o Líquidos de limpieza
- o Removedor de sarro
- o Limpiadores
- o Pesticidas
- o Focos Fosforescentes
- o Líquido para carbon
- o Aceite de cocina
- o Jeringas

Cosas que no se Aceptan

- Escombro y deshecho comercial
- Deshecho de construcción o demolición (incluye residencial y comercial, el cual no es limitado a:

- o Tierra
- o Piedras
- o Techo (material)
- o Siding
- o Madera
- o Ladrillos
- o Concreto
- o Alfombras

- Deshecho radiactivo
- Deshecho industrial /agricultura
- Explosivos/balas
- Deshecho generado por negocios
- Deshecho peligroso comercial
- Algun otro material prohibido por la Ciudad

PARA MAS INFORMACION
915-212-6000

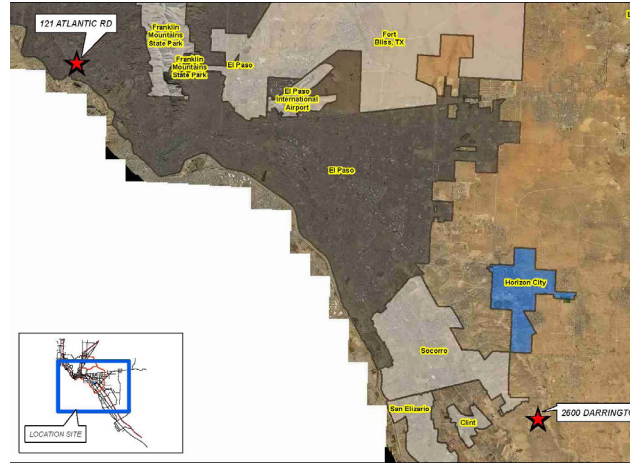
RECORDATORIO COMUNITARIO:

Según la orden judicial "Identificación de las propiedades", adoptada el 20 de agosto del 2012, los propietarios u ocupantes de los edificios (incluidas las residencias) en las áreas no incorporadas del país deben tener y mantener un letrero con la dirección y numeración del edificio que se exhiba de manera prominente en todos los edificios a los cuales se le ha asignado una dirección postal del condado. Los propietarios u ocupantes deben cumplir para evitar multas

Para información adicional llame al:
915-886-2724, 915-857-0191 o 915-856-4850.

LUGARES DE RECOLECCION

Fichas seran requeridas para dejar su basura en estos sitios



OESTE

Citizen Collection Station (CCS)
121 Atlantic Road
El Paso, Texas 79922

Horas de Operacion
Martes - Sabado
8:00am - 4:00pm

ESTE:

Greater El Paso Landfill
2600 Darrington
El Paso, Texas 79928

Horas de Operacion:
Lunes - Sabado
7:00am - 4:00pm

Cerrado en dias Festivos:

- Año nuevo
- Martin Luther King
- Memorial Day
- Dia del Trabajo
- Dia de Veteranos
- Dia de Gracias
- Navidad



Es tiempo de Limpieza en Primavera



El Departamento de Obras Públicas del Condado de El Paso en conjunto con los Servicios Ambientales de la ciudad de El Paso se han asociado para ayudarlo a deshacerse de su basura adicional.

*Solo para residentes del Condado con una ficha seran admitidos.
NO negocios comerciales o contratistas.*



¿Qué es el Acuerdo de Residuos del Condado de El Paso?

El Departamento de Obras Públicas del Condado en conjunto con los Servicios Ambientales de la ciudad del Paso (ESD) se asoció para dar a los residentes del condado la oportunidad de deshacerse de su basura extra.



Los residentes del condado podrán desechar la basura en dos lugares de entrega de ESD sin costo con una ficha que sera entregada por el condado de El Paso. Solo aquellos residentes que tengan una ficha seran permitidos para dejar la basura sin costo alguno. Este programa solo se ofrece a los residentes del condado. **NINGUN** negocio o contratista podrá solicitar una ficha.

FICHAS SERAN REQUERIDAS
PARA DEJAR SU BASURA

COMO PUEDO OBTENER UNA FICHA

Fichas podran recogerse en los siguientes lugares:

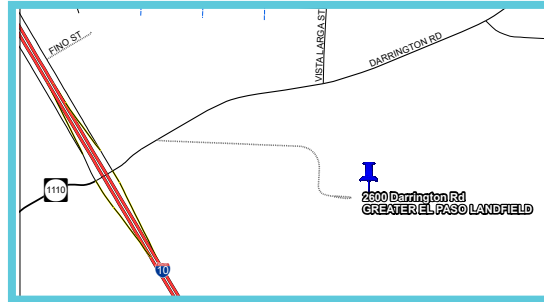
- **Fabens Infrastructure (Road & Bridge) Warehouse**
1331 N. Fabens Rd., Fabens, Texas 79838
(915) 764-3744 **Lunes: 8am-12pm**
- **Northwest County Annex**
435 E. Vinton Rd. Suite B, Vinton, Texas 79821
(915) 886-1092 **Miercoles: 8am-12pm**
- **On-site/Environmental Offices**
14612 Greg Dr., El Paso, Texas 79938
(915) 855-9664 **Viernes: 8am-12pm**

Para obtener una ficha por correo llamar al:
(915) 855-9664

NO negocios o contratistas podran solicitar una ficha.

A DONDE PUEDO IR SI VIVO EN EL ESTE DEL PASO:

Basurero Municipal del Paso



COSAS QUE SE ACEPTAN:



- Basura de Casa
- Cosas Grandes (muebles, aparatos domesticos)
- Llantas sin rines (limite 8 por ficha)
- Desecho de yardas
- Materiales reciclables
- Colchones (Maximo 5 por ficha)
- Desecho de construccion o demolicion solo residencial el cual incluye pero no es limitado a:

- o Tierra
- o Piedras
- o Techo (material)
- o Siding
- o Madera
- o Ladrillos
- o Concreto
- o Alfombras

COSAS QUE NO SE ACEPTAN:

- Desecho Industrial Clase 1
- Cosas conteniendo transformadores electricos, capacitadores y balastras PCBs (Polychlorinated Biphenyls)
- Productos automotrices – como gasolina, anticongelante, aceite de motor, filtros de aceite usados y baterias.
- Desechos liquidos – Cualquier desecho determinado que contenga "free liquids" por "paint filer test".
- Desechos peligrosos regulados
- Materiales radioactivos
- Materiales conteniendo asbestos regulados

- Desechos peligrosos de casa que incluye pero no es limitado a:

- o Filtros para aceite
- o Pinturas
- o Solventes
- o Anticongelante
- o Limpiador de baño
- o Limpiadores de plomeria
- o Fertilizantes
- o Desgrasadores
- o Liquidos de limpieza
- o Removedor de sarro
- o Limpiadores de muebles
- o Pesticidas/herbicidas
- o Focos fosforescentes
- o Liquido para carbon
- o Aceite de Cocina
- o Jeringas

- Cualquier otro material prohibido por la ciudad

A DONDE PUEDO IR SI VIVO EN EL OESTE DEL PASO:

ESTACION DE COLECCION CIUDADANA (CCS)



COSAS QUE SE ACEPTAN:



- Basura de Casa
- Cosas Grandes (muebles, aparatos domesticos)
- Llantas sin rines (limite 8 por ficha)
- Desecho de yardas
- Materiales reciclables
- Colchones (Maximo 5 por ficha)
- Electronicos usados

cont'd...